

## Verordnung

des Magistrates der Landeshauptstadt St. Pölten über das Verbot der Anbahnung und Ausübung der Prostitution an bestimmten Orten innerhalb des Stadtgebietes von St. Pölten

### (Prostitutionsverordnung 2018)

Aufgrund des § 5 Abs. 1 des NÖ Prostitutionsgesetzes, LGBl. 4005-2, wird verordnet:

#### § 1

Die Anbahnung und Ausübung der Prostitution ist im Gebiet der Landeshauptstadt St. Pölten grundsätzlich verboten.

#### § 2

In jenen Gebieten, die in den Plänen, die einen integrierenden Bestandteil dieser Verordnung bilden und mit einer Bezugsklausel auf diese Verordnung versehen sind, mit der Farbe   unterlegt und rot umrandet sind, ist die Ausübung und Anbahnung der Prostitution, allerdings ausschließlich in Gebäuden, gestattet. Es handelt sich dabei um folgende Bereiche, wobei zur Auslegung die planliche Darstellung heran zu ziehen ist:

#### Unterradlberg (Bereich des Betriebsgebietes)

- nördlich der Tiroler Straße bzw. östlich der L 113 (Radlberger Hauptstraße), Fundgasse und Gemeindegrenze
- zwischen L 113, Tiroler Straße, Edisonstraße, Neugebauerstraße
- zwischen Neugebauerstraße, Mitterweg bzw. nördlich des Siedlungsgebietes

#### Ratzersdorf

- Bereich des Bauland-Betriebsgebietes östlich der B1 Ratzersdorfer Hauptstraße zwischen Steinhauserstraße, Gerichtsfeldgasse und S33, an der B1 nordöstlich des Grundstücks 1173/2, KG 19560
- Bereich des Bauland-Betriebsgebietes westlich der B1 Ratzersdorfer Hauptstraße nordöstlich der Grundstücke 1629/9, 1630/1, 1629/4, KG 19560

#### Bereich St. Pölten-West

- südlich der B1/Linzer Straße westlich und nördlich der Gutenbergstraße, östlich der Grundstücke 654/1 und 654/3, KG 19544
- zwischen B1/Linzer Straße und Lackenbauerstraße, östlich der Straße „Schanze“ und westlich des Umspannwerkes

#### Bereich Spratzern Nord

- zwischen A1/Westautobahn, Porschestraße, Hnilickastraße und L 5106/Harlander Straße

### **Bereich Spratzern Süd**

- zwischen Arnoldgasse, Päbelgasse, Franz Psick-Gasse und B20/Mariazeller Straße
- zwischen B20/Mariazeller Straße, Waldbrunner Straße, Spratzerner Hauptstraße, Wörtherstraße, Zdarskystraße und Wolfenberger Straße, mit Ausnahme der Grundstücke 30/92 und 30/93, KG Spratzern
- an der Lilienfelderstraße westseitig zwischen Wolfenberger Straße und Göbergasse, ostseitig zwischen Wolfenberger Straße und Geschützter Werkstätte
- zwischen B20/Mariazeller Straße, Karl Kraus-Straße, Bergfeldgasse und Wolfenberger Straße

### **Bereich Harland:**

- zwischen L 5102/Salcherstraße, Schosulanstraße, Walter Sachs-Straße und A1/Westautobahn

### **Bereich St. Georgen**

- im Bereich des Betriebsgebietes St. Georgen zwischen L 5102/Ochsenburger Straße, B20/Mariazeller Straße, westlich der Siedlung Mitterfeldstraße, Prankenheimstraße und Poppenbergstraße

Weiters ist in diesen Gebieten auch die Kennzeichnung von Gebäuden, in denen die Prostitution angebahnt oder ausgeübt wird, erlaubt.

### **§ 3 Übergangsbestimmung:**

Der Betrieb in der Viehofner Straße 17 und 17a, bezüglich dessen bereits derzeit bescheidmäßig die Anbahnung und Ausübung der Prostitution zur Kenntnis genommen ist, darf dieses Recht an diesem Standort bis 31.12.2020 weiter ausüben. Neue Betriebe, in denen die Prostitution angebahnt oder ausgeübt werden darf, dürfen sich in der Viehofner Straße nicht mehr ansiedeln.

St. Pölten, am 19.04.2018

Der Bürgermeister  
als Vorstand des Magistrates:

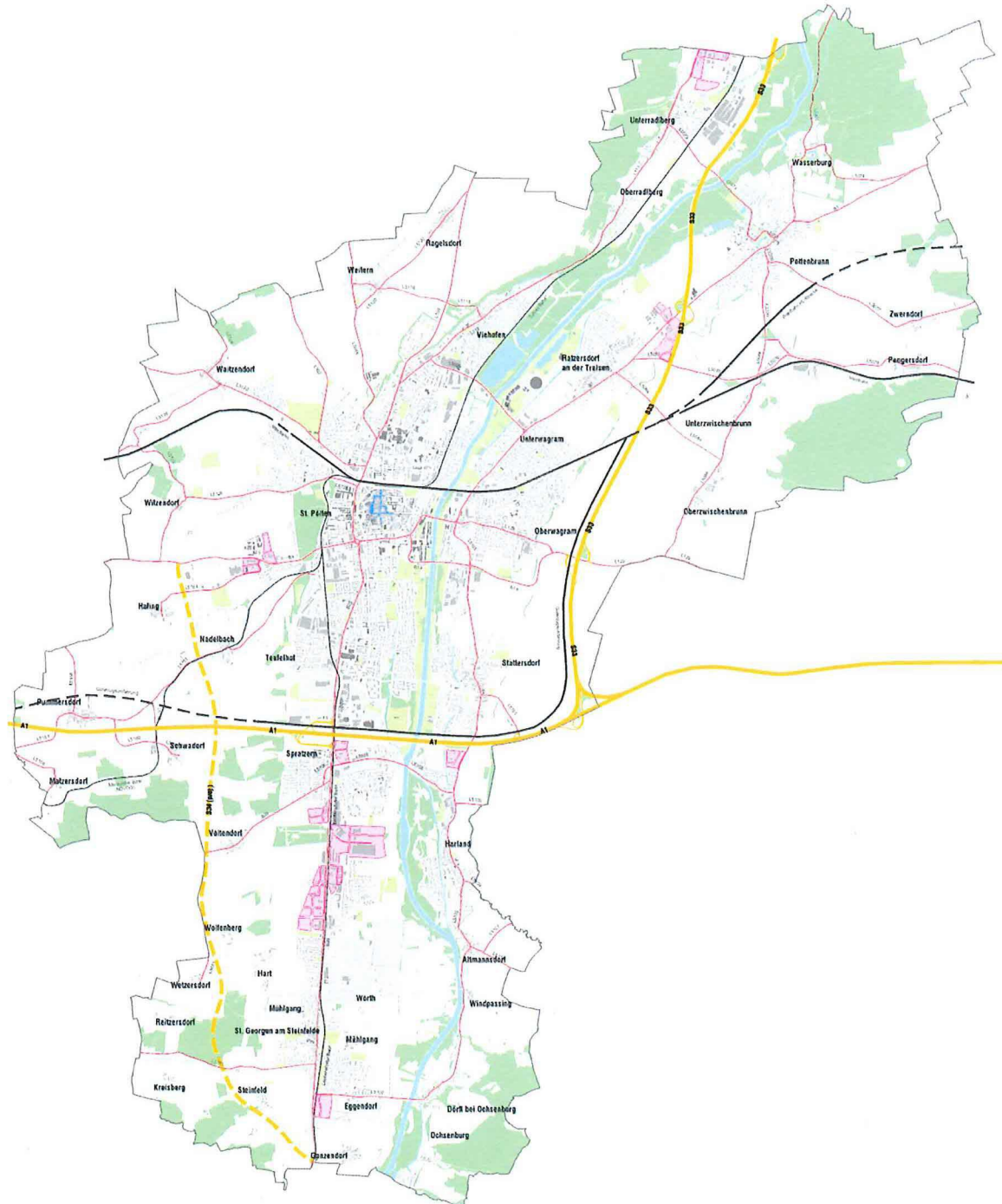
  
(Mag. Matthias Stadler)



Hierauf bezieht sich die Prostitutionsverordnung 2018  
des Magistrates der Landeshauptstadt St. Pölten  
vom 19.04.2018



Für den Magistrat:  
*[Signature]*  
(Mag. Martin Gütkas)



**PROSTITUTIONS-  
VERORDNUNG**



Stand: 15.02.2018  
Stand DKM: 01/2018  
Copyright © DKM by Bundesamt für Eich- und  
Messwesen, K&S-Geometrische Kartographie  
Im zürichigen Vermessungsamt. Aktuelle DKM-Ürten  
im zuständigen Vermessungsamt oder via Internet-GIS-Provider

Magistrat der Stadt St. Pölten  
Fachbereich Bau - Stadtplanung  
15.02.2018 / Mag. Köck  
**stadt.planung**

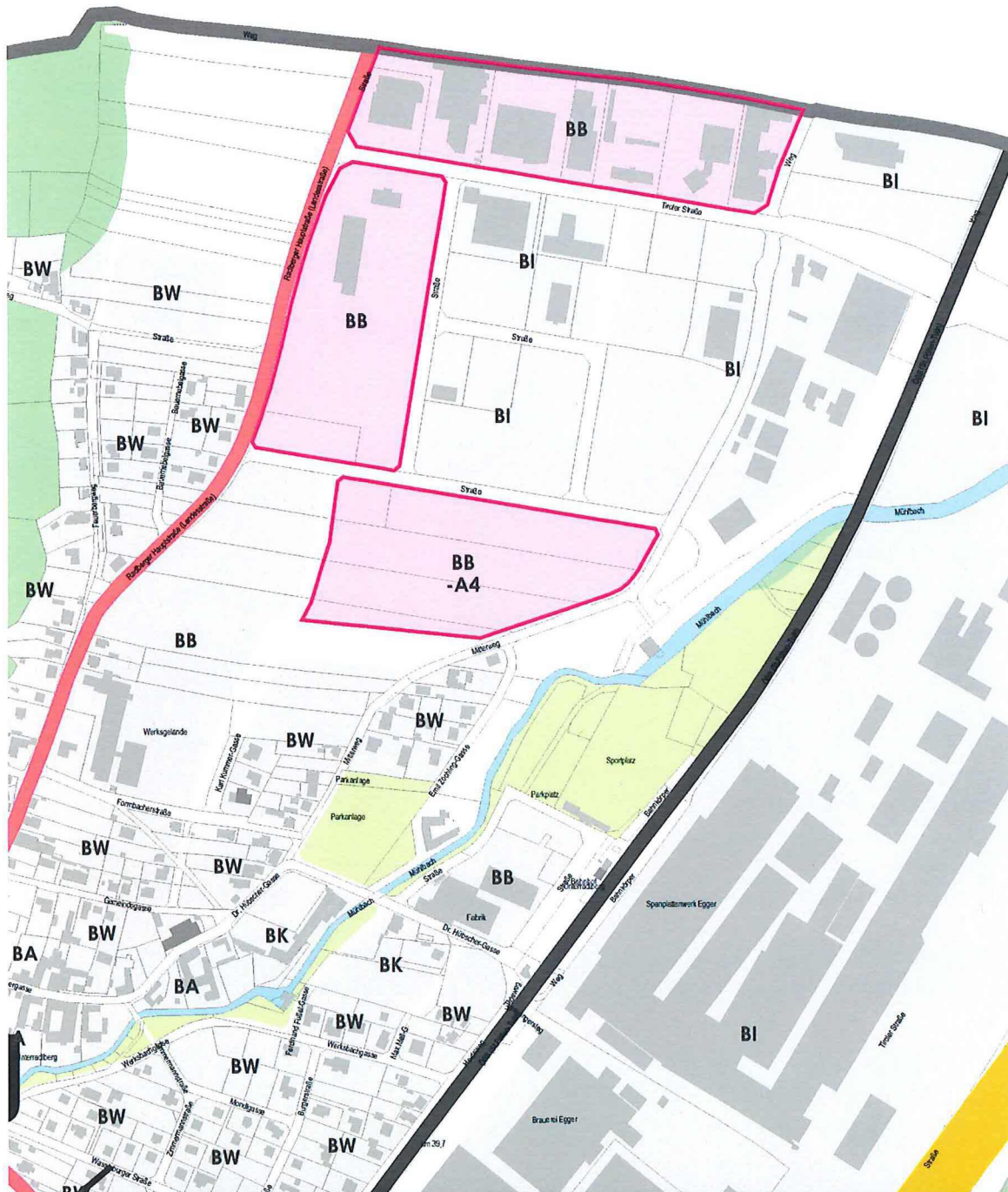
Hierauf bezieht sich die Prostitutionsverordnung 2018  
 des Magistrates der Landeshauptstadt St. Pölten  
 vom 19.04.2018



Für den Magistrat:

(Mag. Martin Gütkas)

www.st-poelten.gv.at // ST. PÖLTEN . MITTEN IN EUROPA



**PROSTITUTIONSVERORDNUNG**  
 Unterradberg

M 1:5000 (DIN A4)  
 0 50 100 150  
 Meter

Stand: 15.02.2018  
 Originalfoto: ...  
 DKM: 01/2018

Magistrat der Stadt St. Pölten  
 Fachbereich Bau - Stadtplanung  
 15.02.2018, Mag. M. Köck

Copyright DKM by Bundesamt für Eich- und Vermessungswesen, Rückfragen / Katasterberatung im zuständigen Vermessungsamt.

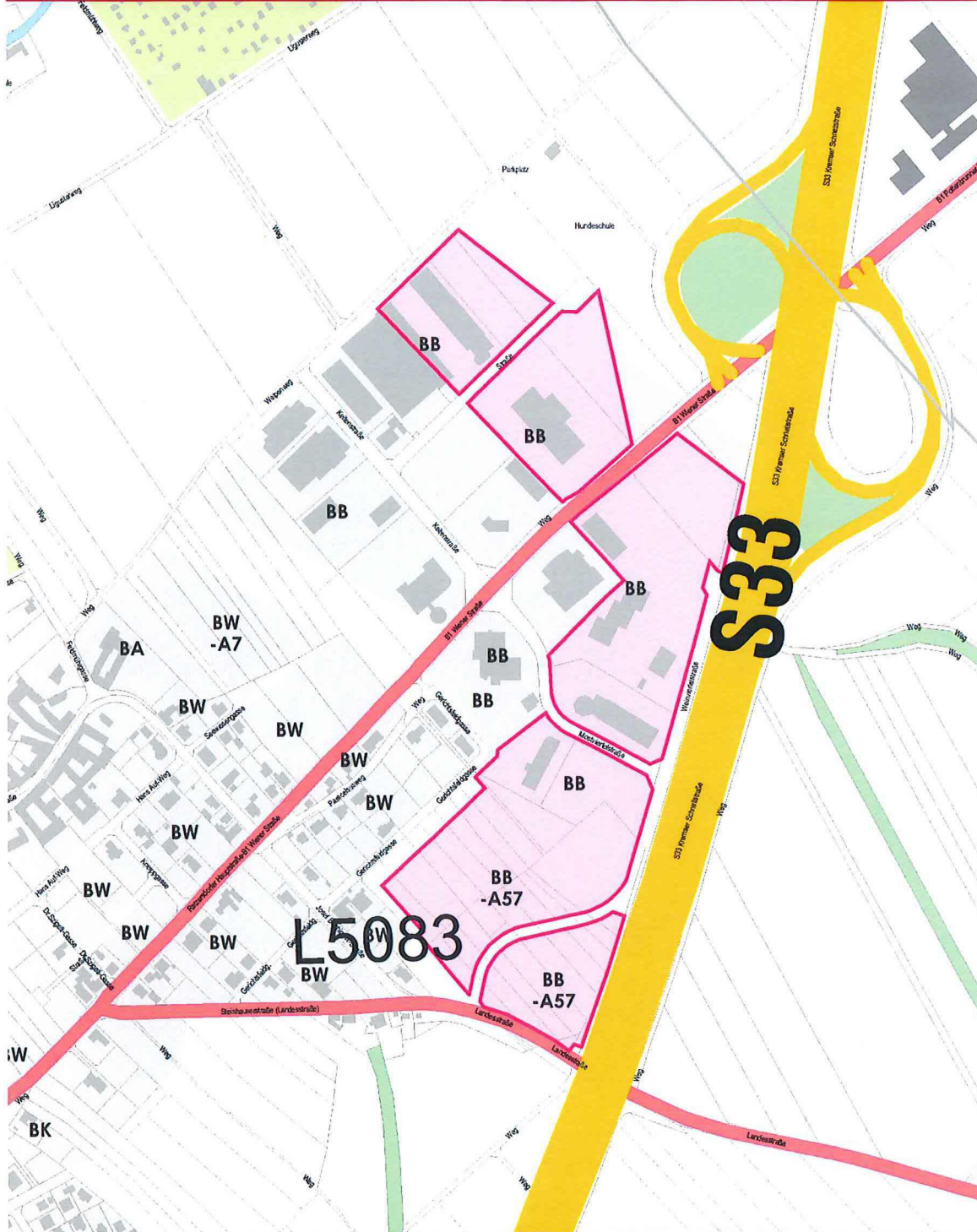
stadt.planung

Hierauf bezieht sich die Prostitutionsverordnung 2018  
 des Magistrates der Landeshauptstadt St. Pölten  
 vom 19.04.2018



Für den Magistrat:  
  
 (Mag. Martin Gutkas)

www.st-poelten.gv.at // ST. PÖLTEN . MITTEN IN EUROPA **st.pöelten**



**PROSTITUTIONSVERORDNUNG**  
 Ratlersdorf

M 1:5000 (DIN A4)  
 0 50 100 150  
 Meter

Stand: 15.02.2018  
 Orthofoto: ...  
 DKM: 01/2018

Magistrat der Stadt St. Pölten  
 Fachbereich Bau - Stadtplanung  
 15.02.2018, Mag. M. Köck

Copyright DKM by Bundesamt für Eich- und Vermessungswesen, Riedstrasse / Katastrations- und Antragsverfahren  
 stadt.planung

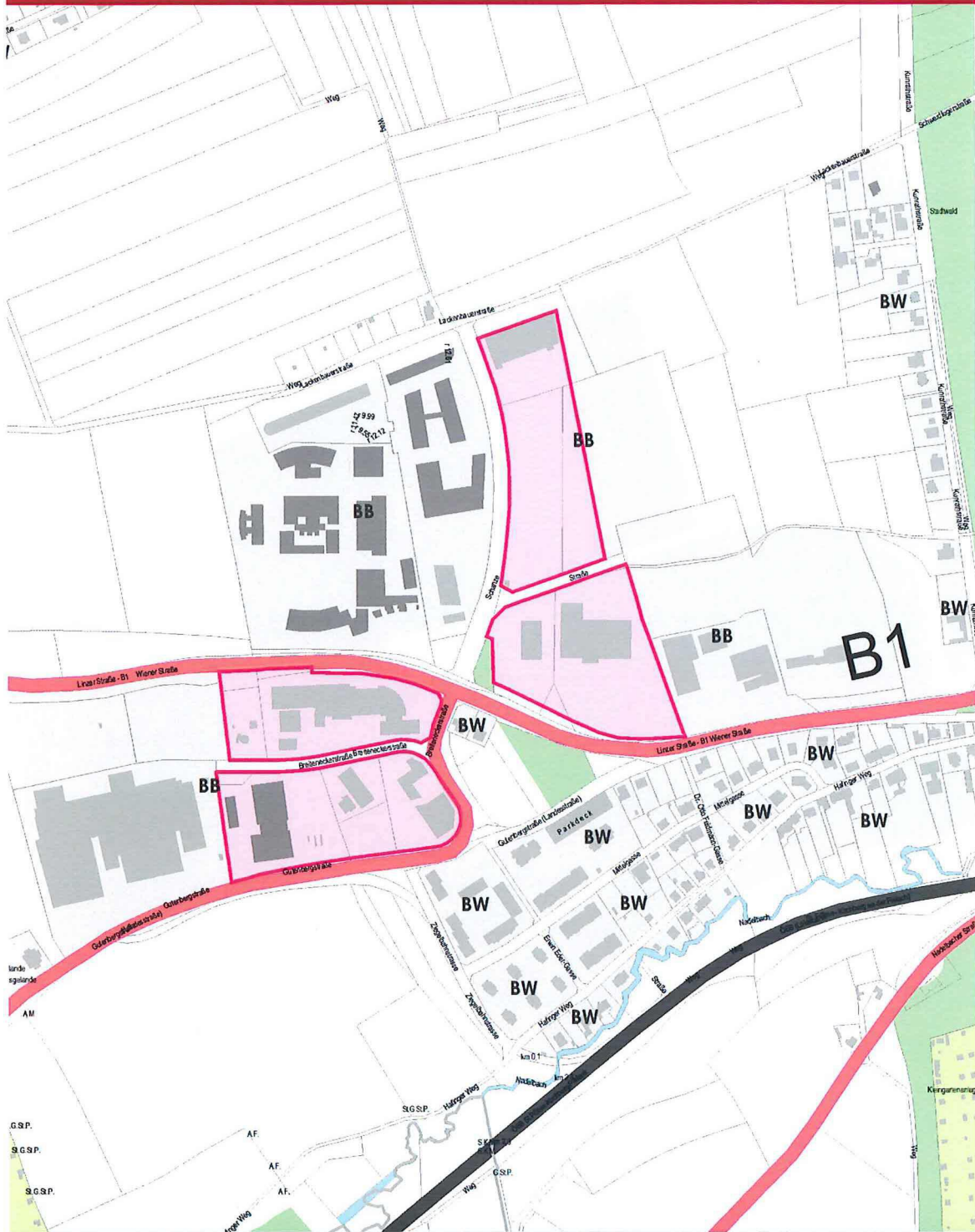
Hierauf bezieht sich die Prostitutionsverordnung 2018  
 des Magistrates der Landeshauptstadt St. Pölten  
 vom 19.04.2018



Für den Magistrat:

(Mag. Martin Gutkas)

www.st-poelten.gv.at // ST. PÖLTEN . MITTEN IN EUROPA



**PROSTITUTIONSVERORDNUNG**  
 St. Pölten - West

M 1:5000 (DIN A4)  
 0 50 100 150  
 Meter

Stand: 15.02.2018  
 Orthofoto: ...  
 DKM: 01/2018

Magistrat der Stadt St. Pölten  
 Fachbereich Bau - Stadtplanung  
 15.02.2018, Mag. M. Köck

Copyright DKM by Bundesamt für Eich- und Vermessungswesen, Klokroun / Katastralarbeit im zentralen Vermessungsamt.

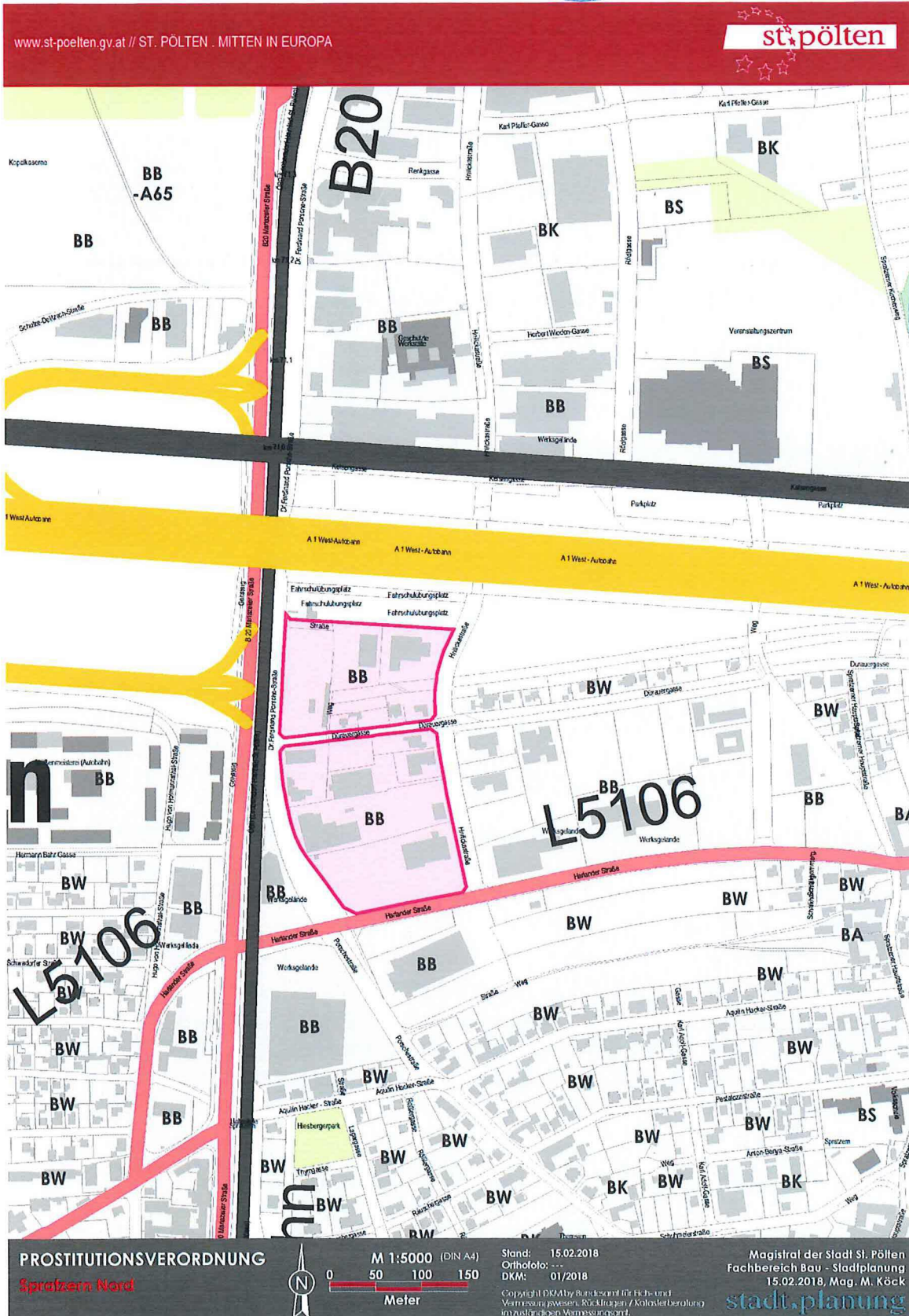
stadtplanung

Hierauf bezieht sich die Prostitutionsverordnung 2018  
des Magistrates der Landeshauptstadt St. Pölten  
vom 19.04.2018



Für den Magistrat:

(Mag. Martin Gutkas)

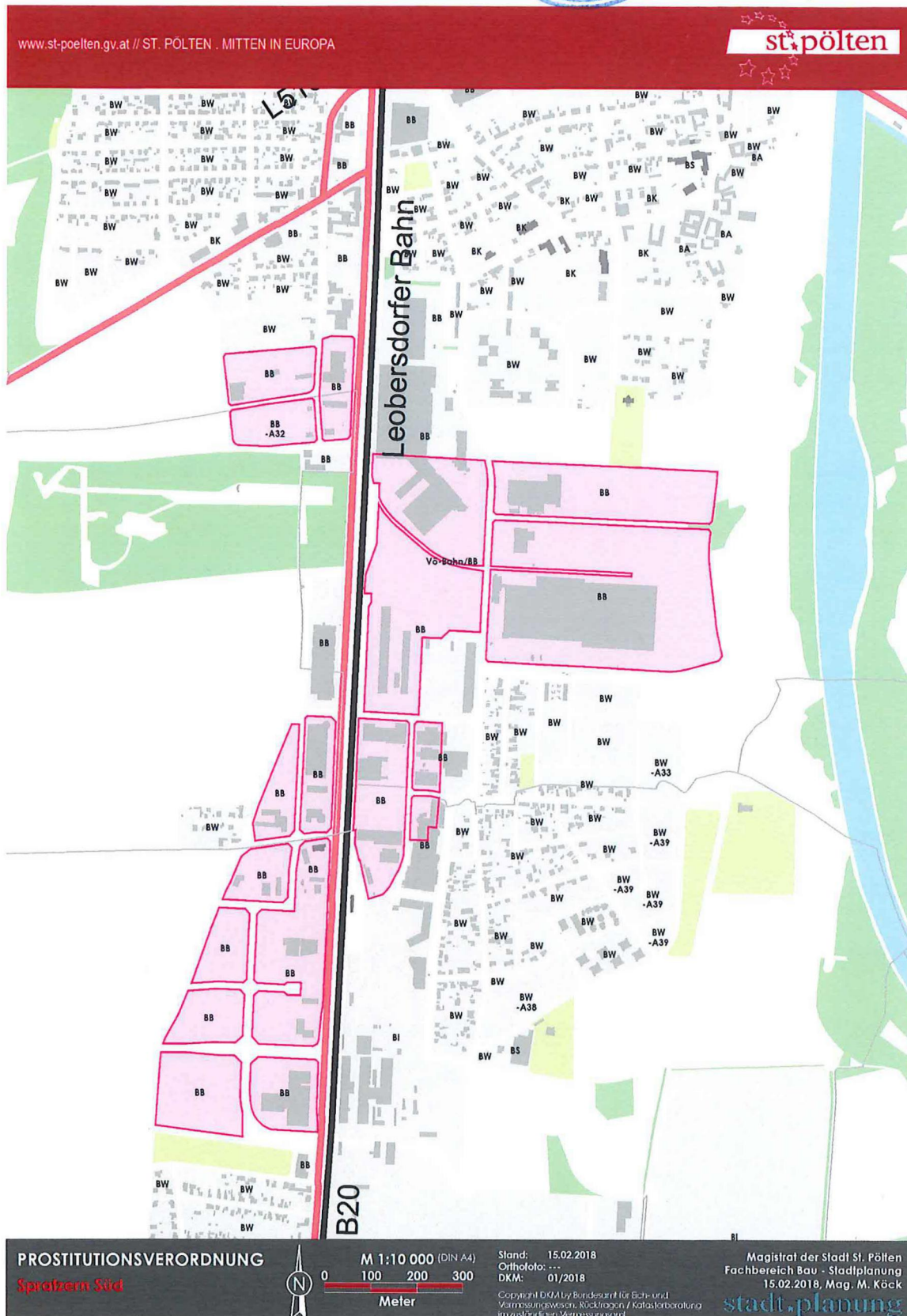


Hierauf bezieht sich die Prostitutionsverordnung 2018  
des Magistrates der Landeshauptstadt St. Pölten  
vom 19.04.2018



Für den Magistrat:

(Mag. Martin Gutkas)

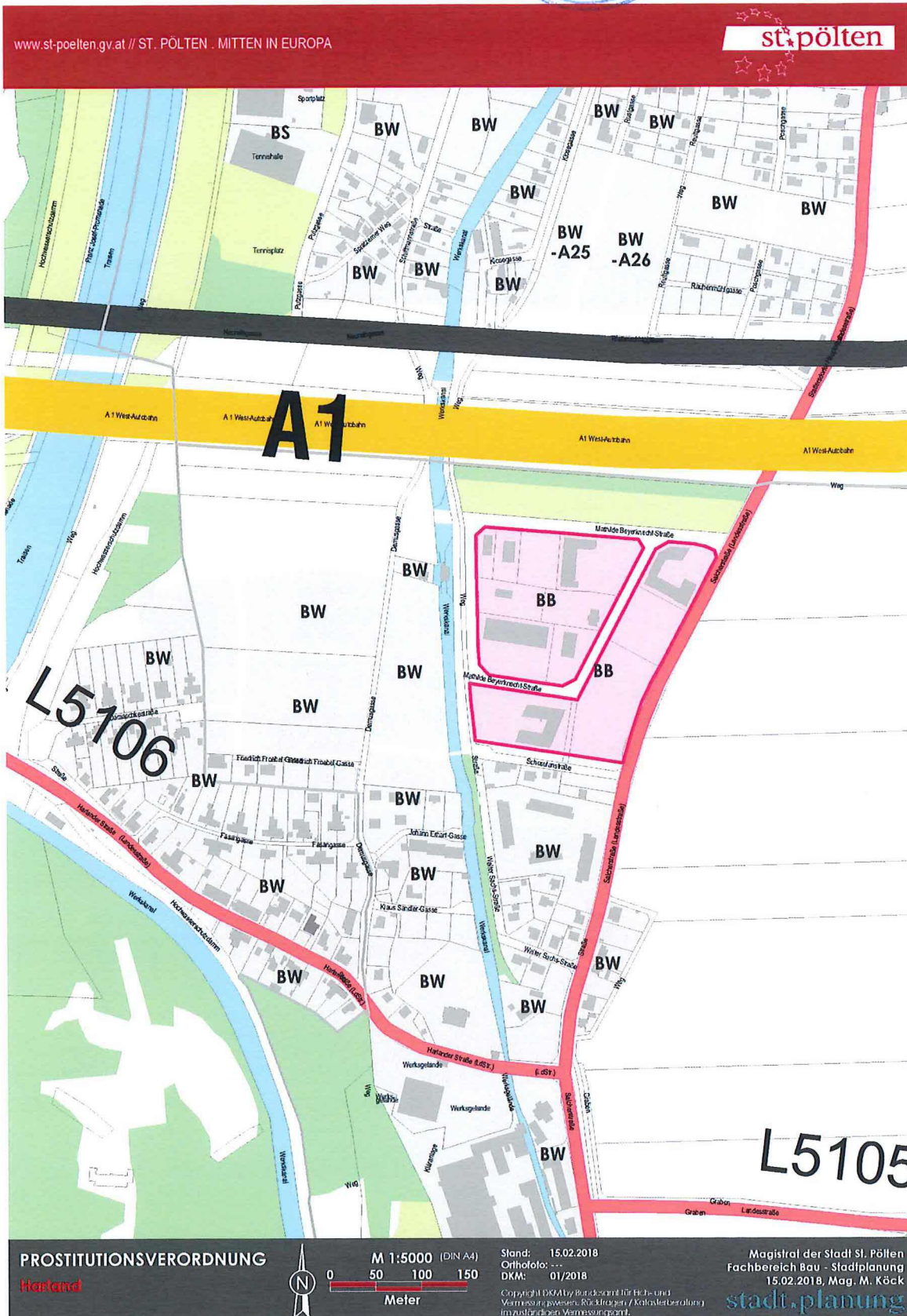




Hierauf bezieht sich die Prostitutionsverordnung 2018  
 des Magistrates der Landeshauptstadt St. Pölten  
 vom 19.04.2018



Für den Magistrat:  
  
 (Mag. Martin Gutkas)



Hierauf bezieht sich die Prostitutionsverordnung 2018  
 des Magistrates der Landeshauptstadt St. Pölten  
 vom 19.04.2018

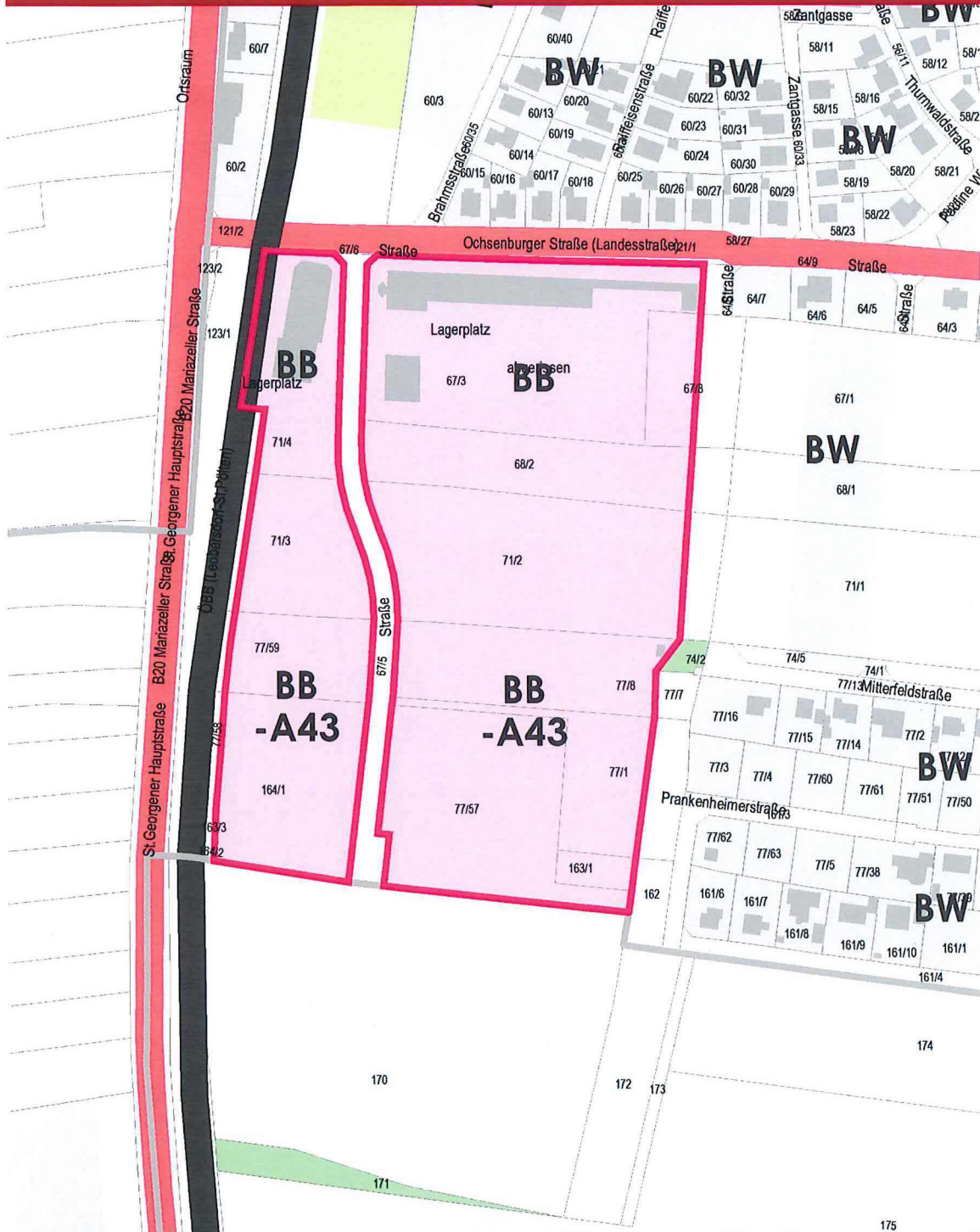


Für den Magistrat:

(Mag. Martin Gutkas)

www.st-poelten.gv.at // ST. PÖLTEN . MITTEN IN EUROPA

st.pölten



**PROSTITUTIONSVERORDNUNG**  
 St. Georgen am Steinfeld

M 1:2500 (DIN A4)  
 0 25 50 75  
 Meter

Stand: 15.02.2018  
 Orthofoto: ---  
 DKM: 01/2018

Magistrat der Stadt St. Pölten  
 Fachbereich Bau - Stadtplanung  
 15.02.2018, Mag. M. Köck

Copyright DQM by Bundesamt für Bau- und  
 Vermessungswesen, Rückfragen / Katalogberatung  
 nur zu den eigenen Vertragspartnern.

stadt.planung